

KONNEKTIVITÄT: SCHNITTSTELLEN ZUR WELT

Durchgängige Prozesse erfordern den reibungslosen Datenaustausch unterschiedlichster Systeme

Für problemlosen Datenaustausch mit externen Partnern wie auch mit verschiedenen Anwendungen im eigenen Haus sind Sie mit **CaliforniaX** nicht nur heute, sondern auch für morgen bestens gerüstet. Es stehen Ihnen vielfältige Schnittstellen zur Verfügung.

Im Basismodul LVE sind u.a. folgende Schnittstellen enthalten:

- STLB-Bau/Dynamische BauDaten
- STLB-Bau Online
- STLB-BauZ Zeitvertragsarbeiten
- DBD-BauPreise plus
- STLK Standardleistungskatalog Straßen- u. Brückenbau, Wasserbau
- LB StB-By
- Stuttgarter Leistungsbuch
- Heinze Online
- SIRADOS live
- AUSSCHREIBEN.DE

Weitere nützliche Schnittstellen in den entsprechenden Modulen erleichtern Ihre tägliche Arbeit:

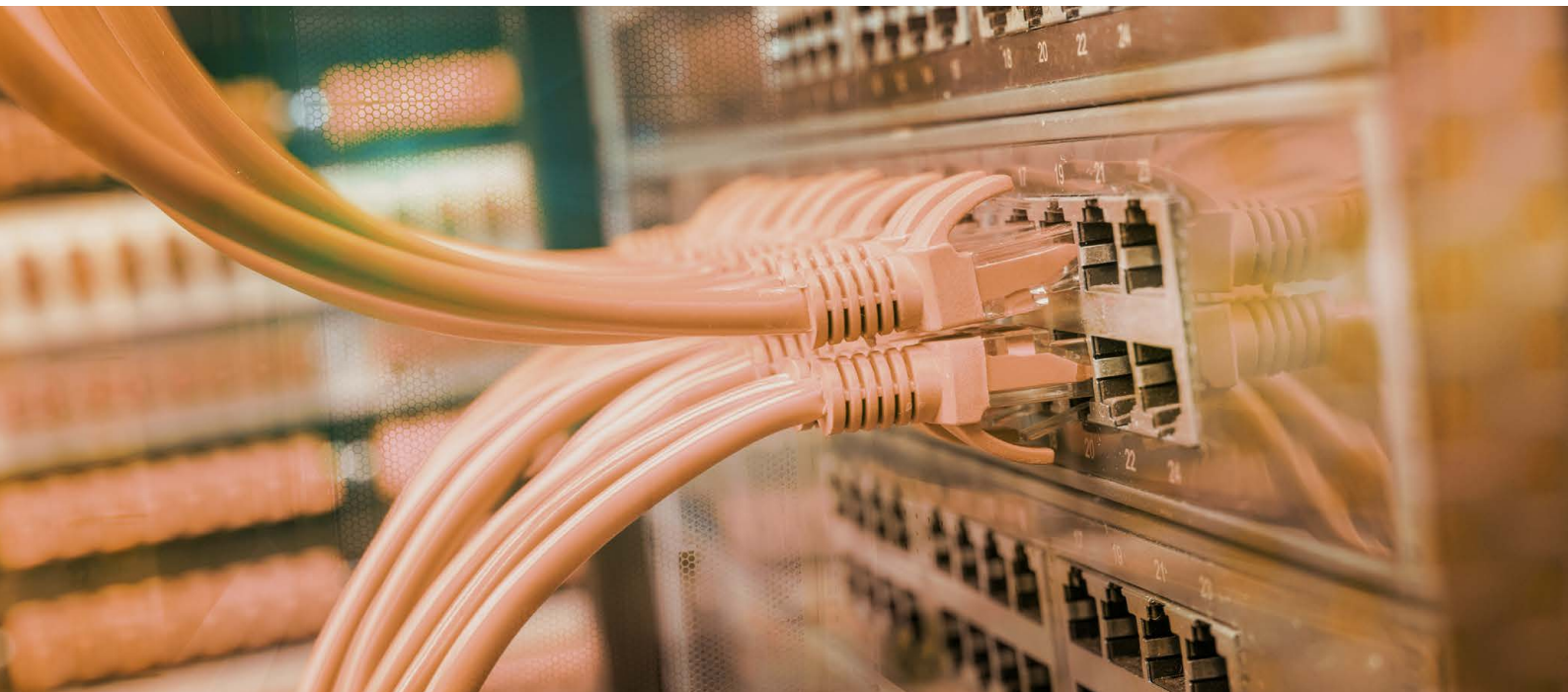
- DAT: Zertifizierter Datenaustausch nach GAEB zwischen Herstellern, Planern, Auftraggebern, Auftragnehmern; Schnittstelle zu pro-Plan Bauzeitenplanung
- DNO: Import Datannorm für Herstellerdaten
- ÖNO: Datenaustausch nach ÖNORM
- REB: Datenaustausch nach DA11/X31 für elektronisches Aufmaß
- KOS: Datenaustausch nach X50/51, Excel-Import Kostenermittlungen
- RGB: Direktimport DBD-BIM Elements und SIRADOS-Kosten-elemente
- CAD: DBD-BIM Elements
- BIM: Updatefähige IFC-Anbindung für den BIM-Prozess, CPIXML, BIM-LV-Container
- EVC: Bidirektionale Verbindung zur E-Vergabe
- BPO: Verbindung zur Office-Welt; Nutzung von VHB-Formularen, Excel Import und Export

... und für die System-Integration gibt es AVA4ERP.

Zu Beginn des EDV-Zeitalters ging es in erster Linie um Datenerfassung und Verarbeitung.

Heute geht es um Geschwindigkeit, Effizienz, Komfort, Datenkommunikation und Datenaustausch.

Ein Glück, dass **CaliforniaX** für fast jeden Zweck die passende, alltags-taugliche Schnittstelle bereithält.



MODUL DAT

GAEB Schnittstelle für den elektronischen Datenaustausch

Import und Export von GAEB-Daten für LV, Kostenberechnung, Angebot, Auftrag und mehr

Das Modul DAT sorgt für den reibungslosen, zertifizierten Datenaustausch nach GAEB zwischen **CaliforniaX** und Fremdprogrammen von Auftraggebern, Auftragnehmern, Planern, Projektsteuerern, Herstellern, Datenlieferanten und Anderen.

Die wichtigsten Funktionen:

- ◆ Datenaustausch nach GAEB 90, GAEB 2000 und GAEB DA XML
- ◆ Datenaustauschphasen DA 81-86, von der Übergabe des Leistungsverzeichnisses über die Kostenberechnung zur Angebotsanforderung und Angebotsabgabe bis zum Auftrags-LV
- ◆ Datenaustauschphase X84P zum Sammeltransport mehrerer Bieter z.B. zwischen Auftraggeber und Planer
- ◆ Unterstützung GAEB DA 50/51 zum Import und Export von Baukostenkatalogen (Elementkataloge, DIN 276 Kostengliederungen), BKI Kostenplaner
- ◆ GAEB DA XML Zertifikat sowohl für den Bereich Bauausführung als auch für AVA zum sicheren Datenaustausch
- ◆ Automatische Erzeugung von Bauzeitenplänen aus **CaliforniaX**-Projekten in pro-Plan
- ◆ Austausch kompletter Projekte zwischen Kunden mit unterschiedlichen Datenbankversionen (z.B. MS-SQL-Server Oracle).

MODUL DNO

DATANORM Import

DNO ermöglicht den Import von Datenorm-Dateien für den direkten Zugriff auf Daten der Hersteller und des Fachgroßhandels für Kostenberechnung, Angebotskalkulation und LV-Erstellung.

DNO ist ein unverzichtbares Werkzeug für den TGA-Planer.

Die wichtigsten Funktionen:

- ◆ Import Datenorm 4.0, 5.0
- ◆ Selektion nach Warengruppen, Produkten und Artikelnummern
- ◆ Herstellerverwaltung mit Preispflege
- ◆ Übernahme der Leistungsbeschreibungen mit Kalkulationspreisen.

MODUL ÖNO

Datenaustausch nach ÖNORM

In Österreich gelten für den elektronischen Datenaustausch wie auch für die Bereitstellung und Nutzung der Leistungsbücher die Regeln der ÖNORM. Dafür gibt es das Modul ÖNO in **CaliforniaX**.

ÖNORM A 2063

Diese ÖNORM regelt den Aufbau von Datenbeständen, die in den Phasen Ausschreibung, Vergabe und Abrechnung (AVA) zwischen allen Beteiligten – wie LB-Herausgeber, Planer, Auftraggeber, Bieter oder Auftragnehmer – elektronisch ausgetauscht werden.

Die wichtigsten Funktionen:

- ◆ Einlesen der Leistungsbücher der öffentlichen Hand als Stamm-LV
- ◆ Sachgerechtes Bearbeiten von Haupt-, Leistungs- und Unterleistungsgruppen und Grundtexten sowie Folgetexten für die ÖNORM-gerechte Ausschreibung
- ◆ Unterstützung der Standardform und der freien Form im Leistungsverzeichnis
- ◆ Lesen und Schreiben von LVs sowie der Mengenberechnung im Format ÖNORM 2063 gemäß NDTOK (offizielle Prüfsoftware des ÖNORM-Instituts).

