



Presseinformation

Highlights von CaliforniaX Version 25

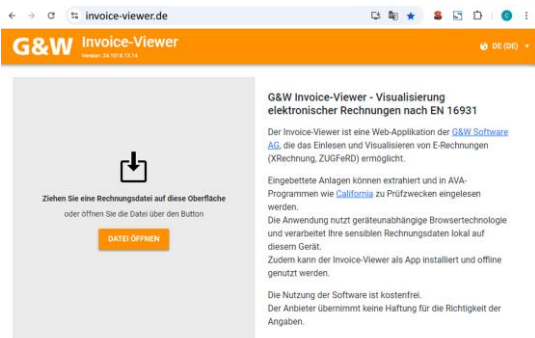
E-Rechnung und Regelmanager für BIM2AVA

München, im November 2024. Die Verarbeitung von E-Rechnungen und der neue Regelmanager für BIM2AVA sind die wichtigsten Neuerungen neben grundlegenden Optimierungen in der AVA- und Baukostenmanagementsoftware CaliforniaX Version 25, die die G&W Software AG auf der BAU 2025 vorstellt.

Vor dem Hintergrund der mit dem Wachstumschancengesetz eingeführten Pflicht zur E-Rechnungs-Pflicht bietet die Version 25 von CaliforniaX einen neuen Prozess zur Verarbeitung von Rechnungen nach DIN EN 16931 an. Eine neu entwickelte Webanwendung ermöglicht die integrierte Visualisierung elektronischer Rechnungen in den Formaten XRechnung und ZUGFeRD. Damit erfolgt die Zuordnung zum Bauprojekt sowie die Möglichkeit der direkten Weiterverarbeitung der rechnungsbegründenden Anlagen wie X31- oder EXCEL-Daten in der CaliforniaX-Rechnungsprüfung. Die eingebettete Webanwendung Invoice-Viewer bietet den Vorteil einer geräteunabhängigen Browsertechnologie und verarbeitet alle Rechnungsdaten lokal auf dem Gerät des Nutzers. Sie ist auch unabhängig von CaliforniaX verfügbar. Der Invoice-Viewer lässt sich als App installieren und auch offline nutzen. G&W stellt den Invoice-Viewer kostenlos unter <https://invoice-viewer.de> zur Verfügung.

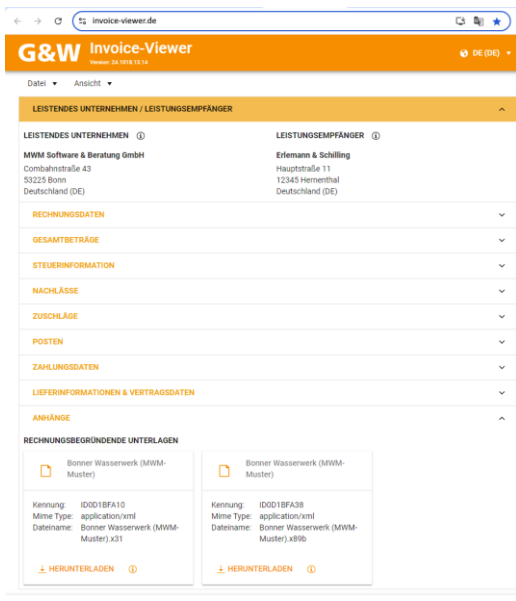
Der neue Regelmanager für BIM2AVA erleichtert erheblich die Automatisierung bei der Verarbeitung von IFC-Modellen. Eine mitgelieferte Standard-Zuordnung enthält Regeln zur automatischen Filterung und Gruppierung gleichartiger Bauteile. Durch die benutzerfreundliche Oberfläche lässt sich die Zuordnung leicht an individuelle Anforderungen anpassen und Ergebnisse werden sofort visualisiert. Eigene Gruppierungsregeln können gespeichert und als alternative Vorlagen verwendet werden. In diese Neuentwicklung sind viele Kundenanregungen eingeflossen, G&W optimiert mit der Version 25 des AVA- und Kostenplanungssystems CaliforniaX auch weiterhin den BIM-Prozess.

G&W ist auf der BAU in Halle C3, Stand 115 vertreten.



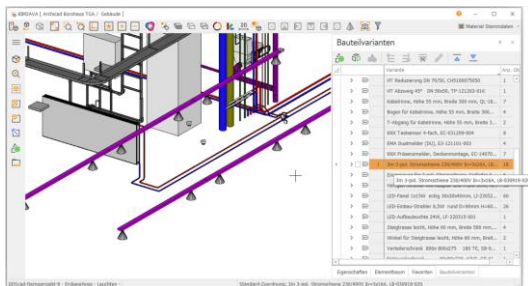
Dateiname: invoice-viewer.jpg

Untertitel: Visualisieren von elektronischen Rechnungen mit invoice-viewer.de



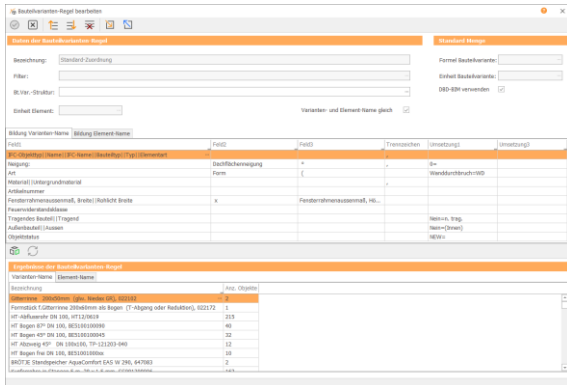
Dateiname: invoice-viewer-x-rechnung.jpg

Untertitel: Visualisierte Rechnung durch den Invoice-Viewer von G&W



Dateiname: bim2ava-archicad-buerohaus-tga-gebäude.jpg

Untertitel: Änderungen sind schnell und einfach durchgeführt.



Dateiname: bauteilvarianten-regel-bearbeiten.jpg
Untertitel: Bearbeitung der Regeln für Bauteilvarianten
Quelle: G&W Software AG, München

Über G&W

Die G&W Software AG ist seit über 40 Jahren der Spezialist für durchgängige AVA-Software und Baumanagementlösungen für Bau und Unterhalt. Im Stammhaus in München sind Entwicklung, Vertrieb und Support angesiedelt. Für eine flächendeckende Betreuung der Kunden sorgen eigene Niederlassungen in Essen und Berlin sowie ein bundesweites Netz von Vertriebs- und Servicepartnern. Der Fokus von G&W liegt auf Standardsoftware für Kostenplanung, AVA und Baucontrolling. Vom ersten Kostenrahmen bis zur Kostendokumentation abgeschlossener Baumaßnahmen unterstützt das Unternehmen die Prozesse seiner Kunden durchgängig, insbesondere auch den BIM-basierten Planungsprozess. Außerdem ist die Optimierung der Abwicklung von Rahmenvertrags-Maßnahmen für den Unterhalt und andere wiederkehrende Maßnahmen eine besondere Stärke von G&W und ihrer Software California.

Zielgruppen

Viele tausend Unternehmen, vom kleinen Büro bis zum Großunternehmen, vertrauen mittlerweile auf Lösungen von G&W. Nutznießende sind alle, die Kosten planen, kontrollieren, steuern und alle, die Leistungen ausschreiben, vergeben, abrechnen ebenso wie diejenigen, welche die Kosten der Baumaßnahmen bezahlen müssen. Also im weitesten Sinne alle Planenden und auftraggebende Unternehmen. Der Kundenkreis umfasst Planungsbüros aller Disziplinen, Versorgungs- und Entsorgungsunternehmen, Bauämter und kommunale Eigenbetriebe sowie Bauabteilungen der unterschiedlichsten Unternehmen.

Veröffentlichung honorarfrei / Beleg erbeten

Weitere Informationen

G&W Software AG
Claudia Baur
Rosenheimer Str. 141 h
81671 München
Fon 089 / 5 15 06-714
E-Mail: bc@gw-software.de

PR-Agentur blödorn pr
Heike Blödorn
Alte Weingartener Str. 44
76227 Karlsruhe
Fon 0721 / 9 20 46 41
E-Mail: bloedorn@bloedorn-pr.de