

Ab in die Wolke

# AVA- und Baukostenmanagement in der Cloud

G&W Software AG bietet Ingenieur- und Architekturbüros die Möglichkeit, ihr durchgängiges AVA- und Baukostenmanagementsystem California.pro auch in der Cloud zur nutzen (Abb. 1). Dazu greifen die Anwender via Webbrowser von überall auf das Programm zu, egal ob mit PC, Notebook (Windows, macOS), Tablet oder Smartphone. | Cornelia Stender

30

Voraussetzung ist ein aktueller Webbrowser, eine Internetverbindung sowie eine vorhandene California.pro-Lizenz in der aktuellen Version mit Softwarepflegevertrag. Damit ist das Programm immer für die aktuellen Betriebssysteme gerüstet. Nutzt der Ingenieur oder Architekt Zusatzprodukte wie das STL-Bau (Abb. 2), ist es sinnvoll, auf die Online-Version umzusteigen, um immer Zugriff auf die aktuelle Version zu haben. Vorteilhaft ist der

Einsatz von Microsoft Office 365, weil der Anwender in der Cloud seine Mails abrufen kann und einen Teamzugriff hat.

### Schlüsselfertig

Über den Kooperationspartner oneclick stellt G&W seinen Kunden für ihre California.pro und andere Applikationen eine schlüsselfertig eingerichtete Cloud-Anwendung zur Verfügung. G&W oder der Vertriebspartner kümmert

sich um die Lizenzierung und die Übernahme der Daten. Eine DSGVO-konforme Umgebung sowie zertifizierte Rechenzentren in Deutschland gewährleisten die Sicherheit der Daten. oneclick verfügt über eine Trusted-Cloud-Zertifizierung und erfüllt dabei alle Anforderungen im Hinblick auf Transparenz, Sicherheit, Qualität sowie Rechtskonformität. Integriert ist ein Managed Security-Paket mit Malware-Schutz, eine zentral verwaltete

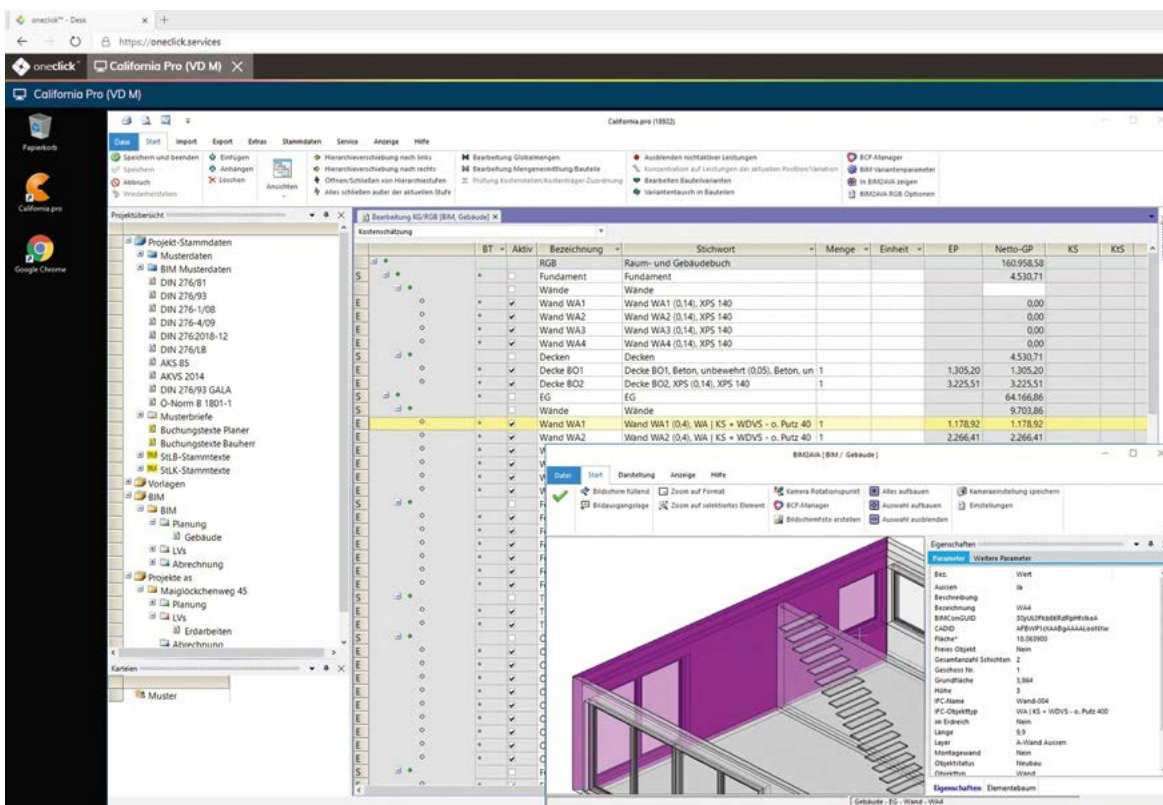


Abb. 1: Bearbeitung eines BIMAVA-Modells mit California.pro in der Cloud via Webbrowser.

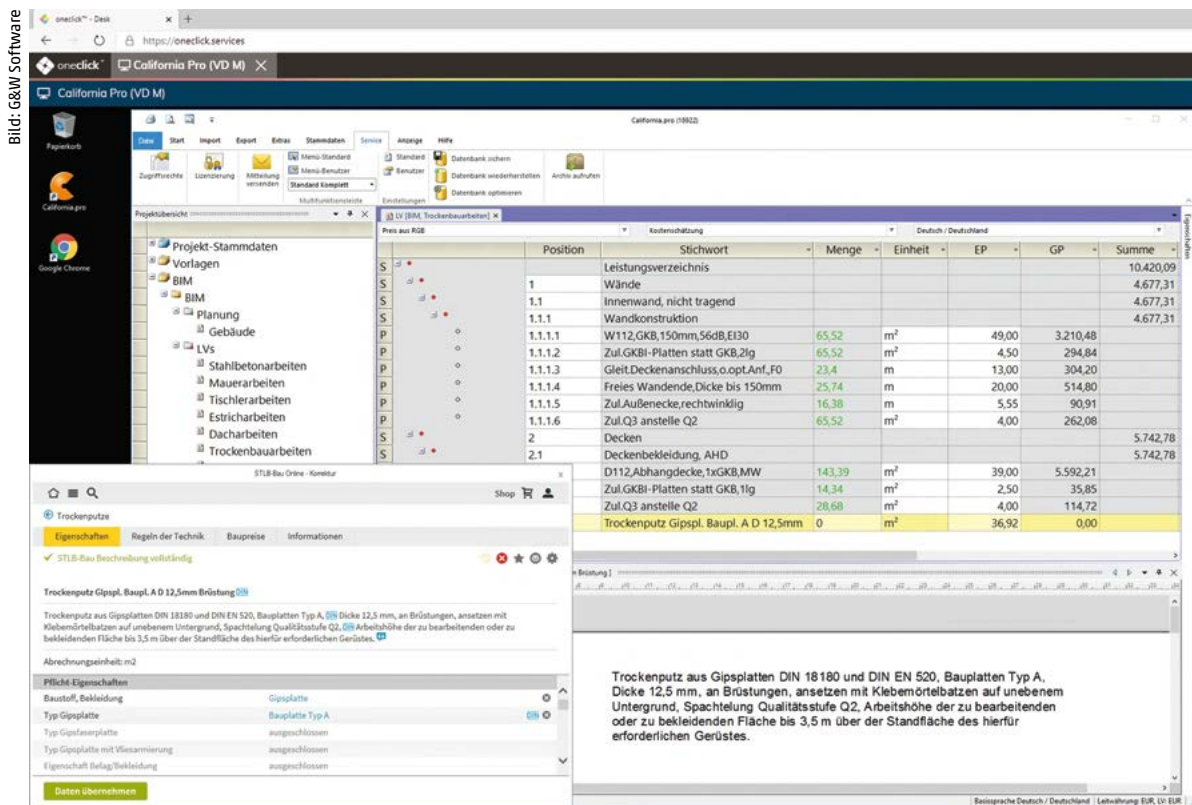


Abb. 2: LV-Erstellung mit STLB-Bau Online.

Firewall, automatische Datensicherung und Applikationskontrolle mit leistungsstarkem und verschlüsseltem Streaming. Darüber hinaus ist ein Versicherungsschutz inkludiert. Der Tarif ist monatlich kündbar.

Die Daten werden automatisch täglich gesichert. Die Datensicherung wird 90 Tage aufbewahrt und bei Bedarf dem Planungsbüro zur Verfügung gestellt. Wem das nicht reicht, der bucht das Acronis Cyber Backup dazu. Dann werden die Daten beim Cloud-Provider oder einem Speicherort der Wahl zuverlässig und getrennt von der Live-Umgebung gesichert. Einzelne Dateien, Applikationen oder ein kom-

plettes System sind damit in kurzer Zeit wiederherstellbar.

**Flexibilität ist angesagt**

Ingenieur- und Architekturbüros entlasten durch diese Vorgehensweise ihre IT und bleiben flexibel, denn die Serverleistung kann, zum Beispiel durch den verstärkten Einsatz der BIM-Technologie, „über Nacht“ erhöht werden. Planerbüros steigern ihre Hardware-Konfiguration durch den Umstieg auf einen höheren Tarif mit verbesserter Serverumgebung problemlos ohne Serverkauf und Installationsaufwand und arbeiten einfach mit den Daten weiter.

oneclick liefert die Cloud-Anwendung schlüsselfertig eingerichtet und sendet den Benutzern eine Begrüßungs-E-Mail mit einem Registrierungs-Link, über den sich ein persönliches Passwort wählen lässt. Mit der Anmeldung ist automatisch die Anmeldung in der Cloud und an der California.pro verbunden. Darüber hinaus hält oneclick das Betriebssystem und die Hardware mit einem inkludierten Update-Installations-Service stets auf dem neuesten Stand der Technik. ◀

[www.gw-software.de](http://www.gw-software.de)

# Einfach Ausschreiben!

**AVAPLAN** SCHLANK • SCHNELL • LEISTUNGSSTARK • AVA-SOFTWARE • FREE DOWNLOAD UNTER [www.avaplan.de](http://www.avaplan.de)